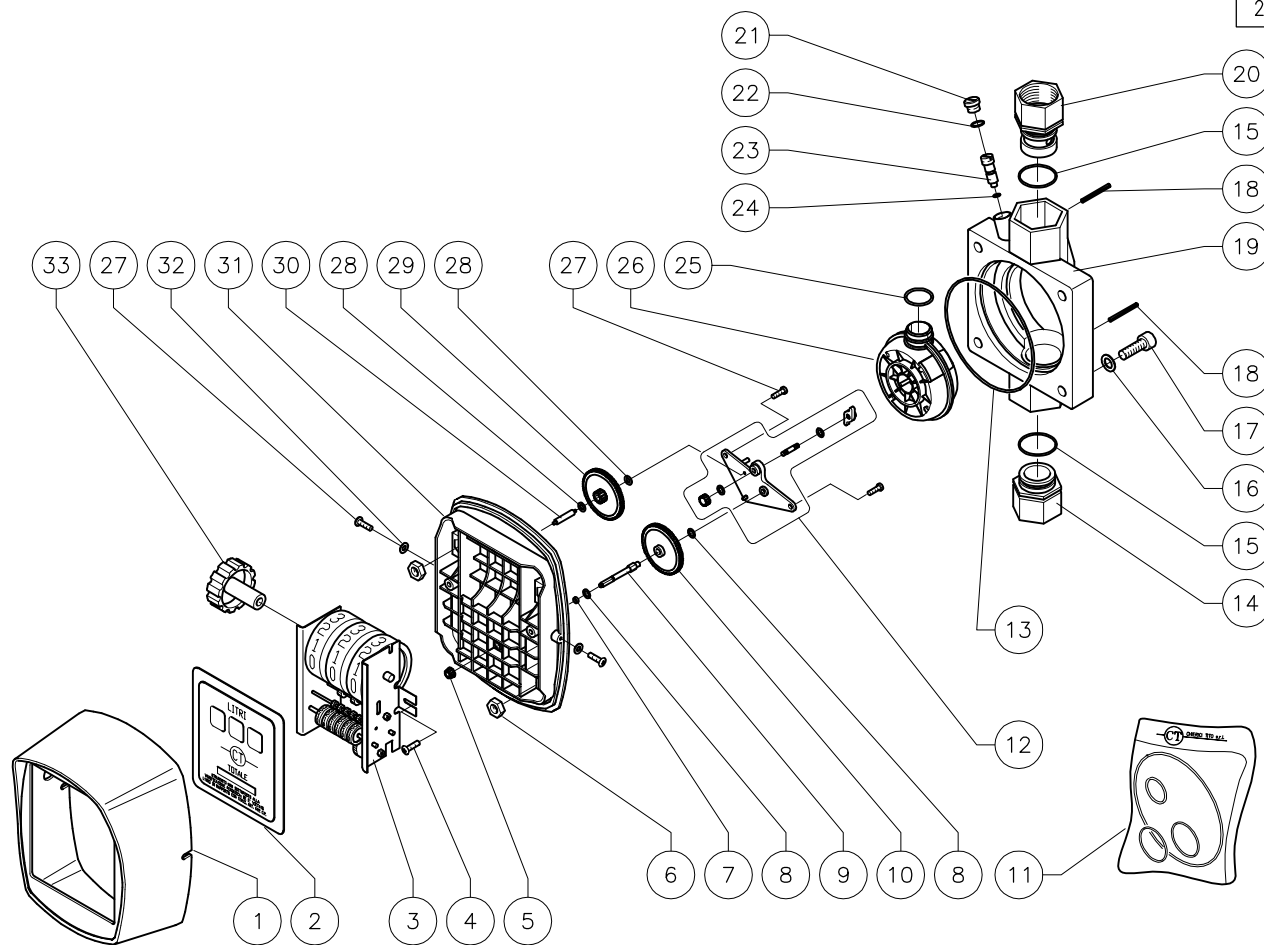


Per ordinare ricambi segnalare codice e quantità – For spare parts orders please mention code and quantity – Pour commander les pieces rechanges, indiquer le code et la quantité

29/10/10



POS	CODICE	DENOMINAZIONE	Q
1	13.0005.01	COPERCHIO PORTA SCHERMO	1
2	13.0005.06	SCHERMO FRONTALE CTL "CT"	1
2	13.0005.18	SCHERMO FRONTALE CTL NEUTRO	1
2	13.0005.37	SCHERMO FRONTALE CT US.Gal.	1
3	15.0005.70	APPARECCHIO NUMERATORE	1
4	16.3002.00	VITE AUTO.PR TCCROCE 4,5x16 ZB	2
5	13.0005.11	RUOTA DENTATA CONICA Z 14	1
6	11.4574.00	DADO ESAG.MEDIO 6S M8x6,5 ZB	4
6	11.4574.51	DADO ESAG.MEDIO M8x6,5 INOX A2	4
7	10.3038.10	AN. OR 1,78X3,69 VI 75	1
7	10.3038.00	AN. OR 1,78X3,69 NBR 70	1
8	2.0020.29	ROS.BISEL.AISI 304 D.4,2x9x0,5	2
9	12.0050.09	ALBERO PER RUOTA DENTATA Z 84	1
10	13.0005.13	RUOTA DENTATA Z 84	1
10	13.0005.35	RUOTA DENTATA Z 72 US.Gal.	1
11	99.0005.03	KIT GUARNIZIONI VITON	1
11	99.0005.20	KIT GUARNIZIONI NBR	1
12	99.0005.24	KIT STAFFA CON INGRANAGGI E CAMMA	1
13	10.3280.10	AN. OR 3,53X98,02 VI 75	1
13	10.3280.00	AN. OR 3,53X98,02 NBR 70	1
14	12.0020.12	BOCCOLA ENTRATA 1"GAS OTTONE	1
14	12.0020.13	BOCCOLA ENTRATA 1"NPT OTTONE	1
14	13.0005.27	BOCCOLA ENTRATA 1"GAS PLASTICA	1
14	12.0020.16	BOCCOLA ENTRATA 1"GAS INOX	1
14	12.0020.08	BOCCOLA ENTRATA 3/4"GAS OTTONE	1
14	12.0020.09	BOCCOLA ENTRATA 3/4"NPT OTTONE	1
14	13.0005.25	BOCCOLA ENTRATA 3/4"GAS PLASTICA	1
14	13.0005.33	BOCCOLA ENTRATA 3/4"NPT PLASTICA	1
15	10.3202.10	AN. OR 2,62X25,07 VI 75	2
15	10.3202.00	AN. OR 2,62X25,07 NBR 70	2

POS	CODICE	DENOMINAZIONE	Q
16	14.3572.15	ROS.BISELLATA D.8,4x15x1,5 FE ZB	4
16	14.3654.51	ROS.BISELLATA D.8,4x15x1,5 INOX A2	4
17	16.1958.26	VITE TCEI UNI 5931 8G M8x25 ZB	4
17	16.1958.50	VITE TCEI UNI 5931 M8x25 INOX A2	4
18	15.1042.32	SPINA ELASTICA 3X32 INOX	2
19	13.0005.03	CORPO CONTALITRI	1
20	12.0020.14	BOCCOLA USCITA 1"GAS OTTONE	1
20	12.0020.15	BOCCOLA USCITA 1"NPT OTTONE	1
20	13.0005.28	BOCCOLA USCITA 1"GAS PLASTICA	1
20	12.0020.17	BOCCOLA USCITA 1"GAS INOX	1
20	12.0020.10	BOCCOLA USCITA 3/4"GAS OTTONE	1
20	12.0020.11	BOCCOLA USCITA 3/4"NPT OTTONE	1
20	13.0005.26	BOCCOLA USCITA 3/4"GAS PLASTICA	1
20	13.0005.34	BOCCOLA USCITA 3/4"NPT PLASTICA	1
21	12.0100.02	TAPPO OTTONE SU VITE DI TARATURA	1
21	12.0100.04	TAPPO INOX SU VITE DI TARATURA	1
22	10.3057.10	AN. OR 1,78X9,25 VI 75	1
22	10.3057.00	AN. OR 1,78X9,25 NBR 70	1
23	12.0100.01	VITE DI TARATURA OTTONE	1
23	12.0100.03	VITE DI TARATURA INOX	1
24	10.3049.00	AN. OR 1,78X5,28 VI 75	1
24	10.3049.01	AN. OR 1,78X5,28 NBR 70	1
25	10.3195.11	AN. OR 2,62X20,29 VI 75	1
25	10.3195.00	AN. OR 2,62X20,29 NBR 70	1
26	99.0005.16	GRUPPO CAMERA VOLUMETRICA	1
27	16.3003.00	VITE AUTO.PR TCCROCE 3,5x13 INOX	4
28	14.3502.05	ROSET.BISEL.AISI303 D.2x5x0,35	2
29	13.0005.14	RUOTA DENTATA DOPPIA Z10 - Z67	1
29	13.0005.36	RUOTA DENTATA DOPPIA US.Gal.	1
30	15.1012.18	SPINA CLIND.INOX 2x18 UNI1707	1
31	13.0005.04	FLANGIA INTERMEDIA CONTALITRI	1
32	14.3520.09	ROSETTA UNI 6592 4,3x9x0,8 ZB	2
33	13.0005.05	MANOPOLA AZZERAMENTO CONTAL.	1