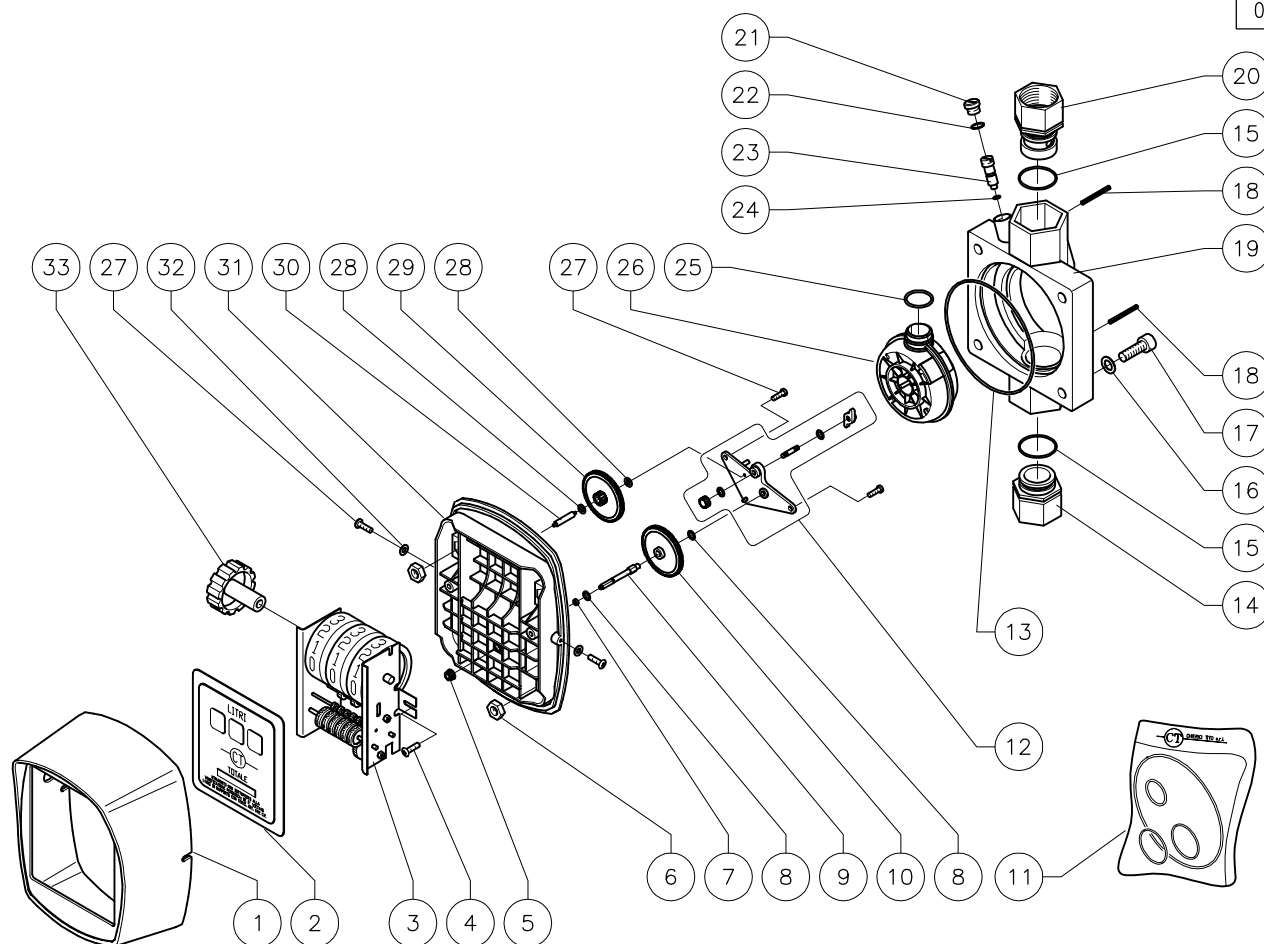


Per ordinare ricambi segnalare codice e quantità – For spare parts orders please mention code and quantity Pour commander les pieces rechanges, indiquer le code et la quantité

08/11/05



POS	CODE	DÉNOMINATION	Q
1	13.0005.01	COUVERCLE PORTE ÉCRAN	1
2	13.0005.06	ÉCRAN FRONTAL CTL "CT"	1
2	13.0005.18	ÉCRAN FRONTAL CTL NEUTRE	1
2	13.0005.37	ÉCRAN FRONTAL CT. US. Gal.	1
3	15.0005.70	APPAREIL NUMÉRATEUR	1
4	2.0100.31	VIS AUTO.PR TC CROIX 4,5x16 ZB	2
5	13.0005.11	ROUE DENTÉE CONIQUE Z 14	1
6	2.0100.07	ÉCROU EXAG. MOYEN 6S M8x6,5 ZB	4
6	2.0100.09	ÉCROU EXAG. MOYEN M8x6,5 INOX A2	4
7	2.0060.23	AN. OR 1,78X3,69 VI 75	1
7	2.0060.69	AN. OR 1,78X3,69 NBR 70	1
8	2.0020.29	ROND.BISEAUTÉE.AISI 304 D.4,2x9x0,5	2
9	12.0050.09	ARBRE POUR ROUE DENTÉE Z 84	1
10	13.0005.13	ROUE DENTÉE Z 84	1
10	13.0005.35	ROUE DENTÉE Z 72 US. Gal.	1
11	99.0005.03	KIT GARNITURE VITON	1
11	99.0005.20	KIT GARNITURE NBR	1
12	99.0005.24	KIT FIXATION AVEC ENGRENAGES ET CAME	1
13	2.0060.47	AN. OR 3,53X98,02 VI 75	1
13	2.0060.68	AN. OR 3,53X98,02 NBR 70	1
14	12.0020.12	BOUCHE D'ENTRÉE 1 GAZ LAITON	1
14	12.0020.13	BOUCHE D'ENTRÉE 1 NPT LAITON	1
14	13.0005.27	BOUCHE D'ENTRÉE 1 GAZ PLASTIQUE	1
14	12.0020.16	BOUCHE D'ENTRÉE 1 GAZ INOX	1
14	12.0020.08	BOUCHE D'ENTRÉE 3/4 GAZ LAITON	1
14	12.0020.09	BOUCHE D'ENTRÉE 3/4 NPT LAITON	1
14	13.0005.25	BOUCHE D'ENTRÉE 3/4 GAZ PLASTIQUE	1
14	13.0005.33	BOUCHE D'ENTRÉE 3/4 NPT PLASTIQUE	1
15	2.0060.46	AN. OR 2,62X25,07 VI 75	2
15	2.0060.17	AN. OR 2,62X25,07 NBR 70	2

POS	CODE	DÉNOMINATION	Q
16	2.0020.28	ROND.BISEAUTÉE D. 8,4x15x1,5 FE ZB	4
16	2.0020.43	ROND.BISEAUTÉE D. 8,4x15x1,5 INOX A2	4
17	2.0100.91	VIS TCEI UNI 5931 8G M8x25 ZB	4
17	2.0100.93	VIS TCEI UNI 5931 M8x25 INOX A2	4
18	2.0020.16	PRISE ÉLASTIQUE 3X32 INOX	2
19	13.0005.03	CORPS COMPTEUR	1
20	12.0020.14	BOUCHE SORTIE 1 GAZ LAITON	1
20	12.0020.15	BOUCHE SORTIE 1 NPT LAITON	1
20	13.0005.28	BOUCHE SORTIE 1 GAZ PLASTIQUE	1
20	12.0020.17	BOUCHE SORTIE 1 GAZ INOX	1
20	12.0020.10	BOUCHE SORTIE 3/4 GAZ LAITON	1
20	12.0020.11	BOUCHE SORTIE 3/4 NPT LAITON	1
20	13.0005.26	BOUCHE SORTIE 3/4 GAZ PLASTIQUE	1
20	13.0005.34	BOUCHE SORTIE 3/4 NPT PLASTIQUE	1
21	12.0100.02	BOUCHON LAITON VIS DE CALIBRAGE	1
21	12.0100.04	BOUCHON INOX VIS DE CALIBRAGE	1
22	2.0060.48	AN. OR 1,78X9,25 VI 75	1
22	2.0060.14	AN. OR 1,78X9,25 NBR 70	1
23	12.0100.01	VIS DE CALIBRAGE LAITON	1
23	12.0100.03	VIS DE CALIBRAGE INOX	1
24	2.0060.04	AN. OR 1,78X5,28 VI 75	1
24	2.0060.05	AN. OR 1,78X5,28 NBR 70	1
25	2.0060.49	AN. OR 2,62X20,29 VI 75	1
25	2.0060.70	AN. OR 2,62X20,29 NBR 70	1
26	99.0005.16	GROUPE CHAMBRE VOLUMÉTRIQUE	1
27	2.0100.33	VIS AUTO PR TC CROIX 3,5x13 INOX	4
28	2.0020.30	RONDELLE BISEAUTÉE AISI303 D.2x5x0,35	2
29	13.0005.14	ROUE DENTÉE DOUBLE Z10 – Z67	1
29	13.0005.36	ROUE DENTÉE DOUBLE US gal	1
30	2.0020.11	FICHE CYLIND. INOX 2x18 UNI1707	1
31	13.0005.04	BRIDE INTERMÉDIAIRE COMPTEUR	1
32	2.0020.31	RONDELLE UNI 6592 4,3x9x0,8 ZB	2
33	13.0005.05	BOUTON MISE À ZÉRO COMPTEUR	1