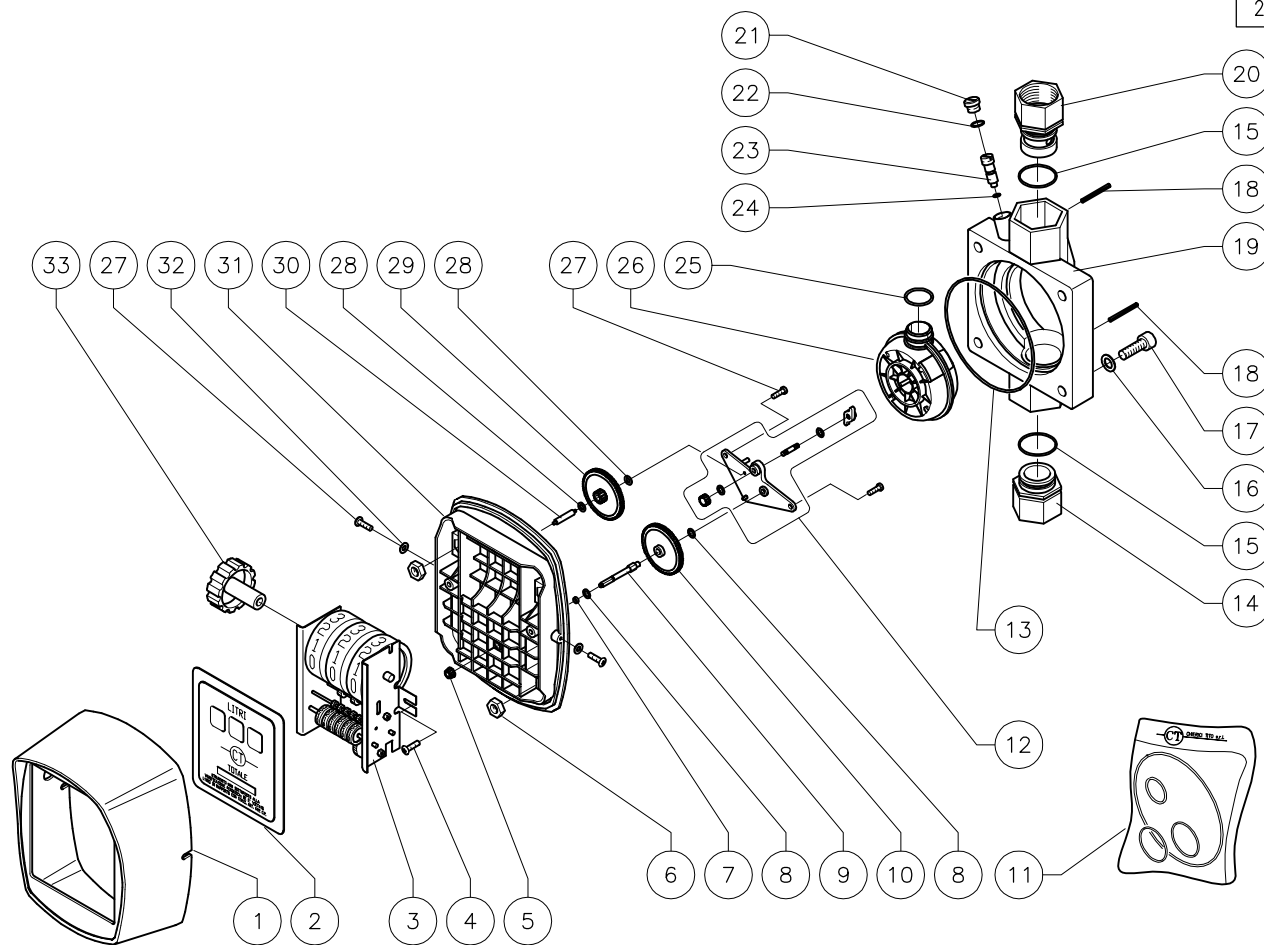


Per ordinare ricambi segnalare codice e quantità – For spare parts orders please mention code and quantity – Pour commander les pieces rechanges, indiquer le code et la quantité

29/10/10



POS	ART.-NR.	BEZEICHNUNG	Q
1	13.0005.01	FRONTABDECKUNG DISPLAY	1
2	13.0005.06	FRONT-DISPLAY CTL "CT"	1
2	13.0005.18	FRONT-DISPLAY CTL NEUTRAL	1
2	13.0005.37	FRONT-DISPLAY CT. US Gal.	1
3	15.0005.70	ZÄHLWERK	1
4	16.3002.00	SELBSTH. KREUZSCHRAUBE TCC 4,5x16 ZB	2
5	13.0005.11	KEGELRAD Z 14	1
6	11.4574.00	SECHSKANTMUTTER MITTEL 6S M8x6,5 ZB	4
6	11.4574.51	SECHSKANTMUTTER MITTEL M8x6,5 INOX A2	4
7	10.3038.10	O- RING 1,78X3,69 VI 75	1
7	10.3038.00	O- RING 1,78X3,69 NBR 70	1
8	2.0020.29	ABGESCHR. UNTERLEGSCHIBE AISI 304 D.4,2x9x0,5	2
9	12.0050.09	ZAHNRADWELLE Z 84	1
10	13.0005.13	ZAHNRAD Z 84	1
10	13.0005.35	ZAHNRAD Z 72 US Gal.	1
11	99.0005.03	SATZ VITON-DICHTUNGEN	1
11	99.0005.20	SATZ DICHTUNGEN NBR	1
12	99.0005.24	SATZ BÜGEL MIT ZAHNRÄDERN UND NOCKE	1
13	10.3280.10	O- RING 3,53X98,02 VI 75	1
13	10.3280.00	O- RING 3,53X98,02 NBR 70	1
14	12.0020.12	EINGANGSBUCHSE 1" GAS MESSING	1
14	12.0020.13	EINGANGSBUCHSE 1" NPT MESSING	1
14	13.0005.27	EINGANGSBUCHSE 1" GAS KUNSTSTOFF	1
14	12.0020.16	EINGANGSBUCHSE 1" GAS EDELSTAHL	1
14	12.0020.08	EINGANGSBUCHSE 3/4" GAS MESSING	1
14	12.0020.09	EINGANGSBUCHSE 3/4" NPT MESSING	1
14	13.0005.25	EINGANGSBUCHSE 3/4" GAS KUNSTSTOFF	1
14	13.0005.33	EINGANGSBUCHSE 3/4" NPT KUNSTSTOFF	1
15	10.3202.10	O- RING 2,62X25,07 VI 75	2
15	10.3202.00	O- RING 2,62X25,07 NBR 70	2

POS	ART.-NR.	BEZEICHNUNG	Q
16	14.3572.15	ABG. UNTERLEGSCH. D. 8,4x15x1,5 FE ZB	4
16	14.3654.51	ABG. UNTERLEGSCH. D. 8,4x15x1,5 EDELSTAHL A2	4
17	16.1958.26	SCHRAUBE TCEI UNI 5931 8G M8x25 ZB	4
17	16.1958.50	SCHRAUBE TCEI UNI 5931 M8x25 INOX A2	4
18	15.1042.32	SPANNSTIFT 3X32 EDELSTAHL	2
19	13.0005.03	LITERZÄHLERGEHÄUSE	1
20	12.0020.14	AUSGANGSBUCHSE 1" GAS MESSING	1
20	12.0020.15	AUSGANGSBUCHSE 1" NPT MESSING	1
20	13.0005.28	AUSGANGSBUCHSE 1" GAS KUNSTSTOFF	1
20	12.0020.17	AUSGANGSBUCHSE 1" GAS EDELSTAHL	1
20	12.0020.10	AUSGANGSBUCHSE 3/4" GAS MESSING	1
20	12.0020.11	AUSGANGSBUCHSE 3/4" NPT MESSING	1
20	13.0005.26	AUSGANGSBUCHSE 3/4" GAS KUNSTSTOFF	1
20	13.0005.34	AUSGANGSBUCHSE 3/4" NPT KUNSTSTOFF	1
21	12.0100.02	MESSINGKAPPE KALIBRIERSCHRAUBE	1
21	12.0100.04	EDELSTAHLKAPPE KALIBRIERSCHRAUBE	1
22	10.3057.10	O- RING 1,78X9,25 VI 75	1
22	10.3057.00	O- RING 1,78X9,25 NBR 70	1
23	12.0100.01	KALIBRIERSCHRAUBE MESSING	1
23	12.0100.03	KALIBRIERSCHRAUBE EDELSTAHL	1
24	10.3049.00	O- RING 1,78X5,28 VI 75	1
24	10.3049.01	O- RING 1,78X5,28 NBR 70	1
25	10.3195.11	O- RING 2,62X20,29 VI 75	1
25	10.3195.00	O- RING 2,62X20,29 NBR 70	1
26	99.0005.16	BAUGRUPPE MESSKAMMER	1
27	16.3003.00	SELBSTH. KREUZSCHRAUBE 3,5x13 EDELSTAHL	4
28	14.3502.05	ABG. UNTERLEGSCH. AISI303 D.2x5x0,35	2
29	13.0005.14	DOPPELZAHNRAD Z10 - Z67	1
29	13.0005.36	DOPPELZAHNRAD US Gal.	1
30	15.1012.18	ZYLINDERSTIFT EDELSTAHL 2x18 UNI1707	1
31	13.0005.04	ZWISCHENFLANSCH LITERZÄHLER	1
32	14.3520.09	UNTERLEGSCHIBE UNI 6592 4,3x9x0,8 ZB	2
33	13.0005.05	GRIFF ZUR NULLSTELLUNG	1